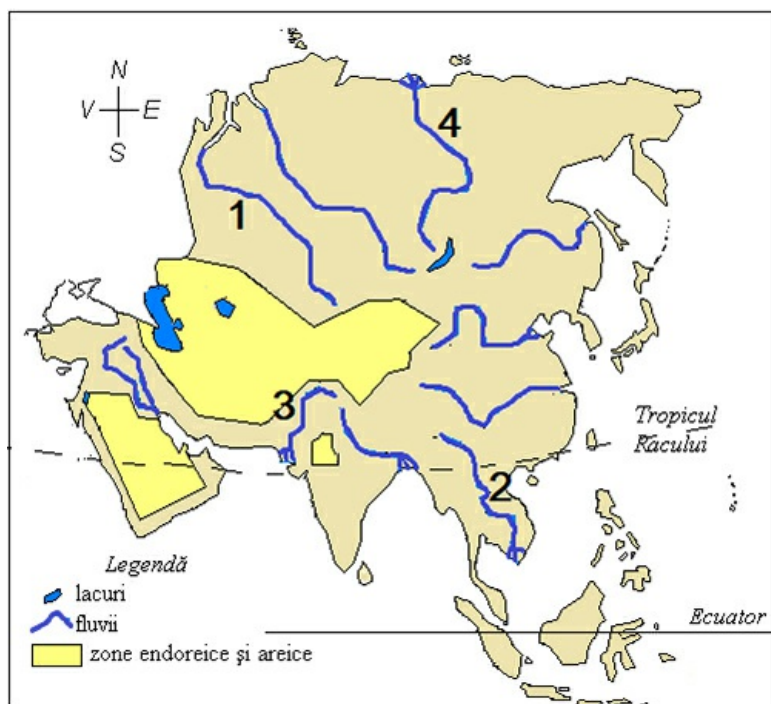


Question: 1 of 15

QID: 158

Marks: 1

Dintre afirmațiile legate de fluviile marcate cu numere este corectă:



- A. fluviul cu numărul 3 este Gange și se varsă prin deltă
- B. fluviul marcat cu numărul 4 este Enisei și se varsă prin deltă
- C. fluviul cu numărul 1 este Lena și se varsă prin estuar
- D. fluviul marcat cu 2 este Mekong și se varsă prin deltă

În imagine este un yak. Acesta trăiește în:



- A. Insula Komodo
- B. Câmpia Gangelui
- C. Podișul Tibet
- D. Podișul Anatoiei

Question: 3 of 15

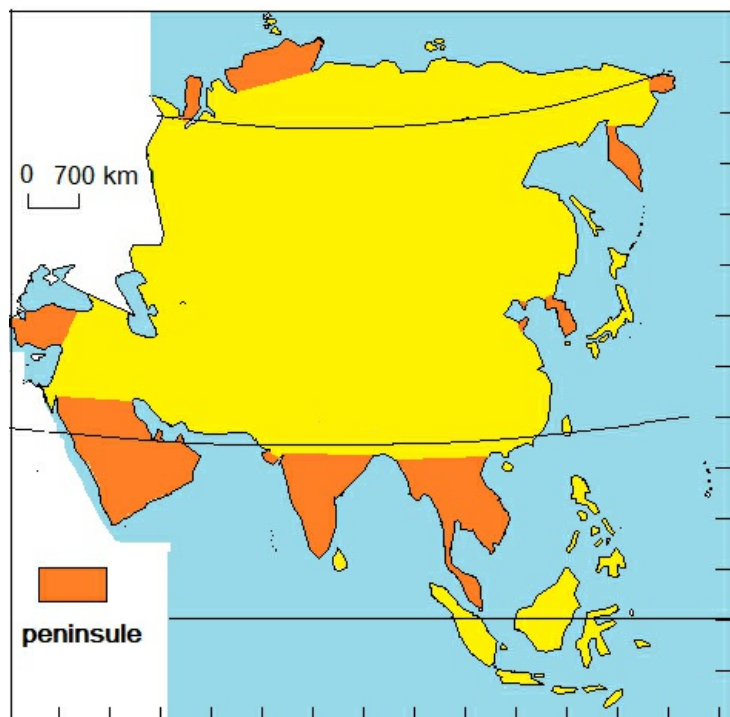
QID: 161

Marks: 1



- A. Kamceatka
- B. Indochina
- C. India
- D. Coreea

Distanța între extremitățile sudice ale peninsulelor Arabia și India este de aproximativ:



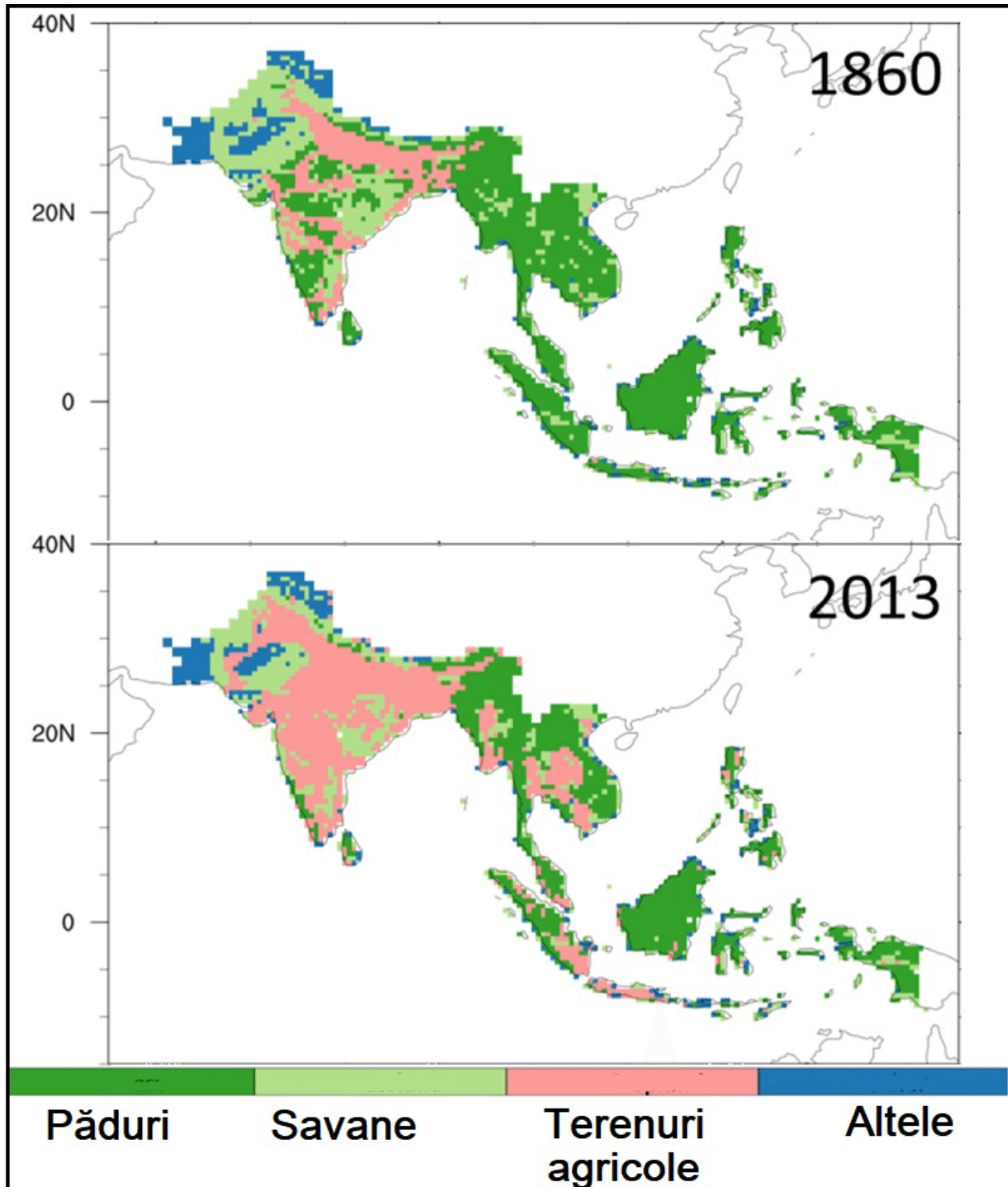
A. 2800 km

B. 4200 km

C. 2100 km

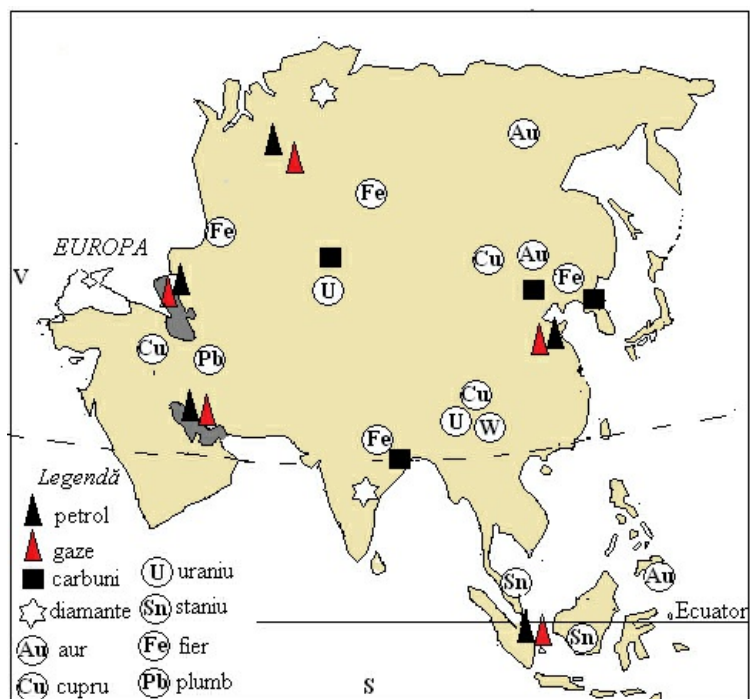
D. 3500 km

Analiza comparativă a utilizării terenurilor în anul 2013 față de anul 1860 arată:



- A. aceeași suprafață cu terenuri agricole
- B. creșterea suprafețelor de pădure
- C. scăderea suprafeței terenurilor agricole
- D. scăderea suprafețelor de pădure

Pe harta alăturată se observă că două zone cu resurse de petrol și gaze naturale sunt:



- A. Siberia și Peninsula Coreea
 B. Marea Caspică și Golful Persic
- C. Arhipelagul Indonezian și Arhipelagul Filipine
 D. Siberia și Peninsula India

Strâmtoarea marcată cu săgeată roșie se numește:



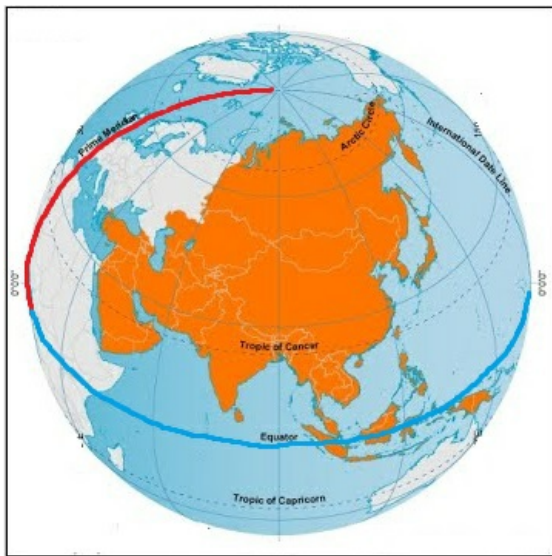
- A. Ormuz
- B. Malacca
- C. Bosfor
- D. Bab el Mandeb

Question: 8 of 15

QID: 150

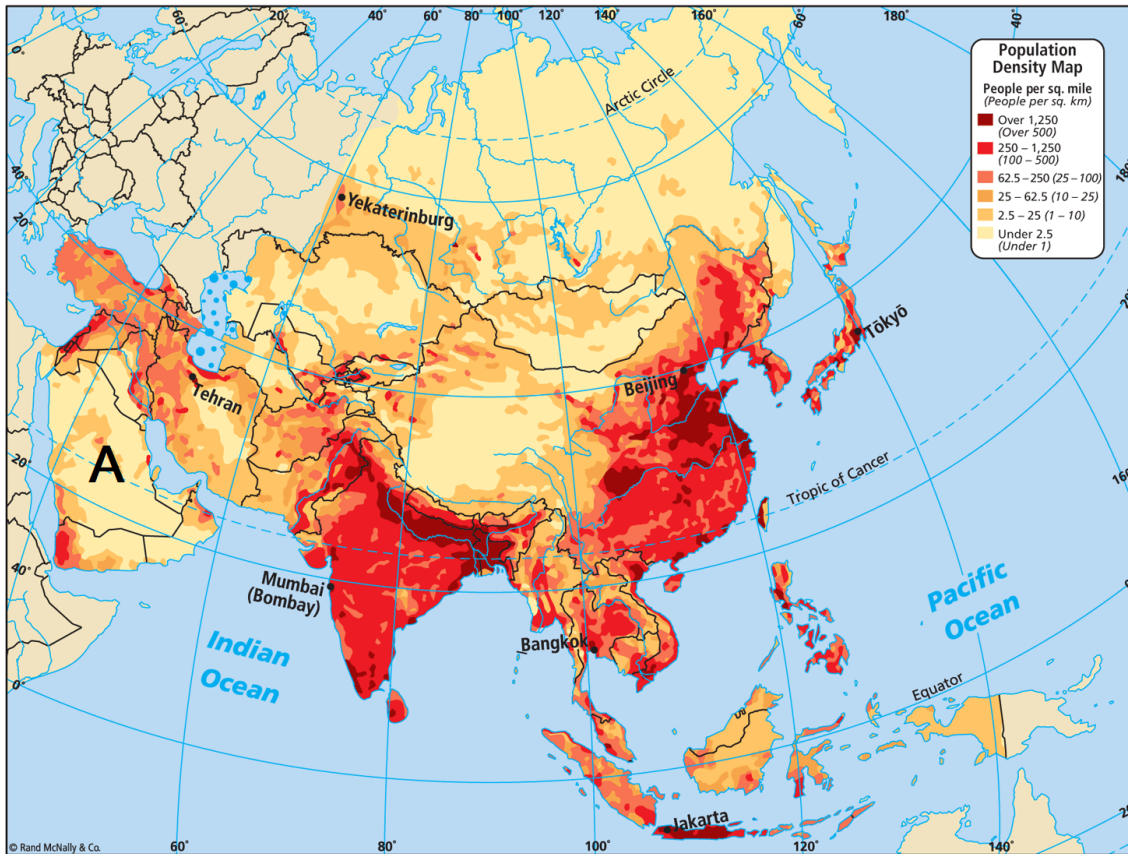
Marks: 1

Pe globul alăturat se observă faptul că Asia este:



- A. egal în emisfera estică și cea vestică
- B. parțial în emisfera vestică
- C. în totalitate în emisfera nordică
- D. în totalitate în emisfera estică

Densitatea mică a populației din peninsula marcată cu litera A se explică prin:



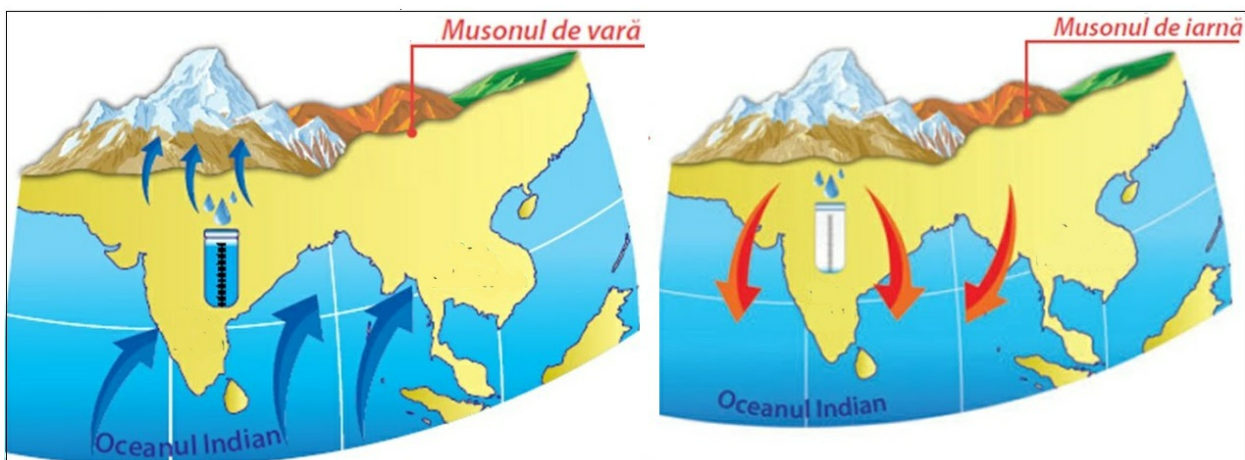
- A. relieful predominant montan
 B. numeroasele exploatări de petrol și gaze
- C. clima tropical uscată
 D. vegetația forestieră

Question: 10 of 15

QID: 156

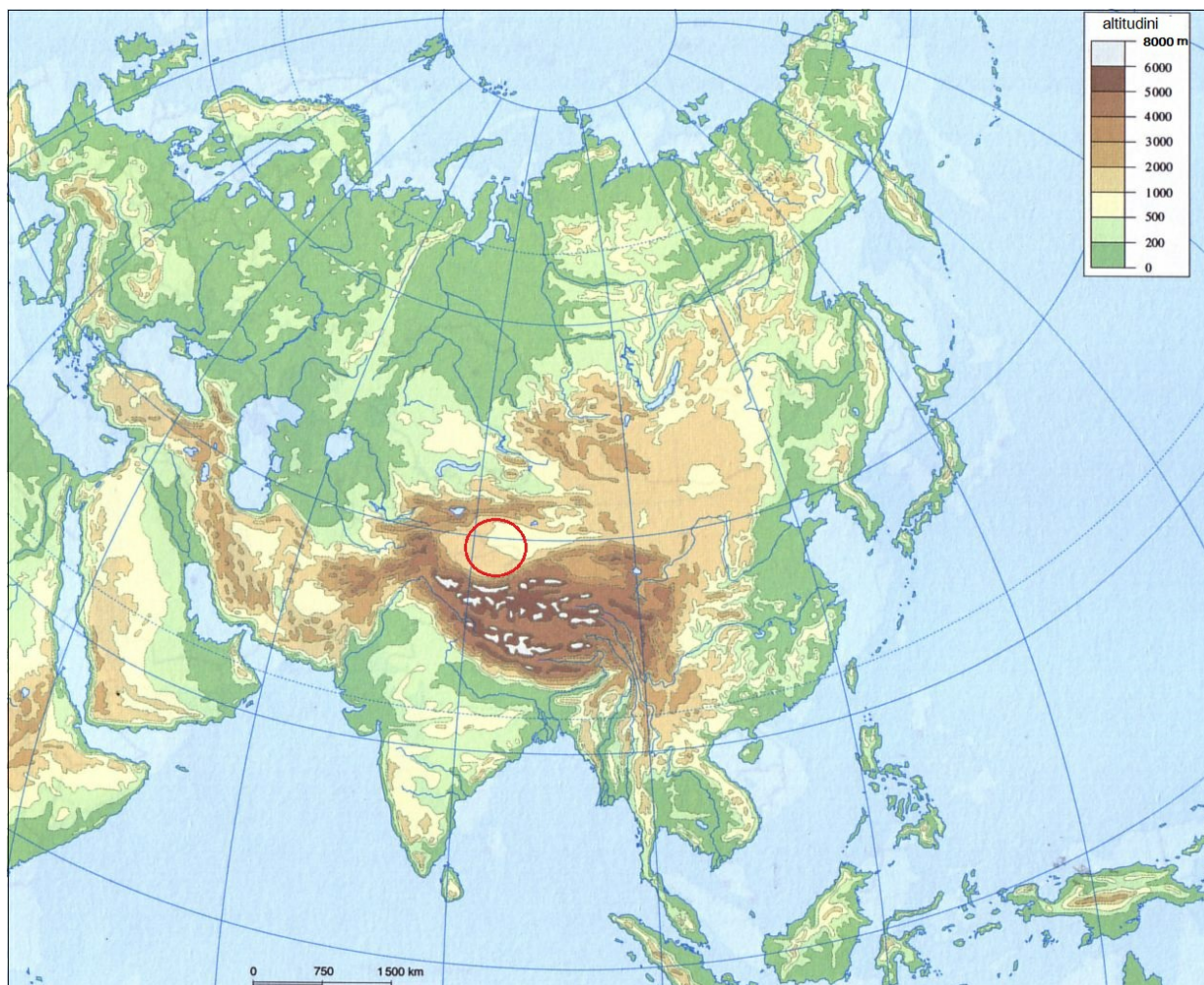
Marks: 1

Imaginile explică specificul vânturilor musonice. Acestea:



- A. bat în zona ecuatorului
 B. își schimbă direcția
- C. sunt vânturi reci
 D. sunt în peninsula Arabia

Deșertul marcat pe hartă prin cerculeț este:



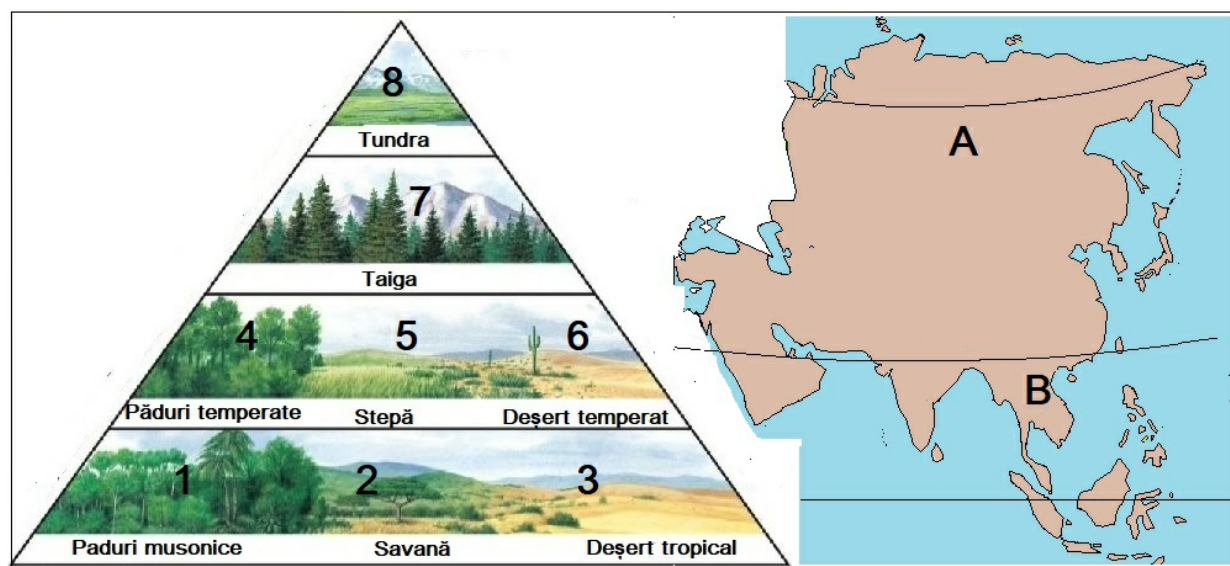
A. Takla Makan

B. Kizilkum

C. Gobi

D. Karakum

Asocierea corectă dintre regiunile marcate cu litere și tipurile de vegetație corespunzătoare, marcate cu numere, este:



A. A7, B1

B. A4, B5

C. A5, B6

D. A8, B3

Question: 13 of 15

QID: 162

Marks: 1

Pe terasele din imagine este cultivată planta numită:



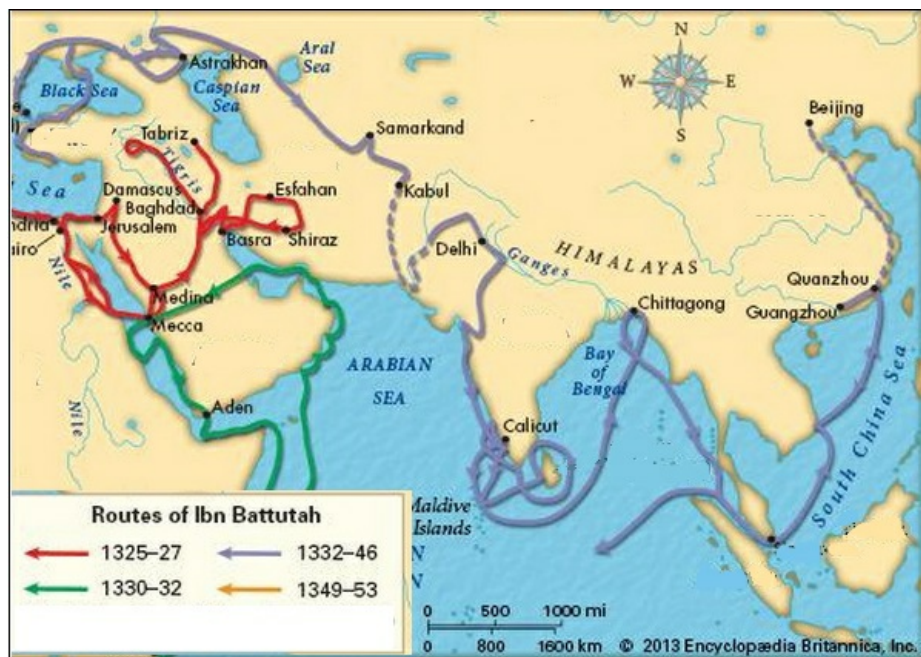
A. arbore de cafea

B. grâi

C. arbust de ceai

D. orez

Harta arată călătoriile exploratorului arab Ibn Battuta. Se observă că acesta a înconjurat insula:



A. Sri Lanka

B. Hainan

C. Taiwan

D. Sumatra

În fotografie este unul din marile orașe ale Asiei. Este oraș capitală situat foarte aproape de Ecuator. Se numește:



- A. Colombo
- B. Singapore
- C. Bangkok
- D. Jakarta

— END OF QUESTION PAPER —

Answer Key

No	Question Type	QID	Correct Answer
Question - 1	Multiple Choice (Radiobutton)	158	D
Question - 2	Multiple Choice (Radiobutton)	164	C
Question - 3	Multiple Choice (Radiobutton)	161	A
Question - 4	Multiple Choice (Radiobutton)	152	A
Question - 5	Multiple Choice (Radiobutton)	157	D
Question - 6	Multiple Choice (Radiobutton)	160	B
Question - 7	Multiple Choice (Radiobutton)	155	A
Question - 8	Multiple Choice (Radiobutton)	150	D
Question - 9	Multiple Choice (Radiobutton)	159	C
Question - 10	Multiple Choice (Radiobutton)	156	B
Question - 11	Multiple Choice (Radiobutton)	153	A
Question - 12	Multiple Choice (Radiobutton)	154	A
Question - 13	Multiple Choice (Radiobutton)	162	D
Question - 14	Multiple Choice (Radiobutton)	151	A
Question - 15	Multiple Choice (Radiobutton)	163	B

--- END OF ANSWER KEY ---