

Clasa a IX-a. Concursul de Geografie „Ionel Țuță” 2022

În imagine se observă o consecință a:



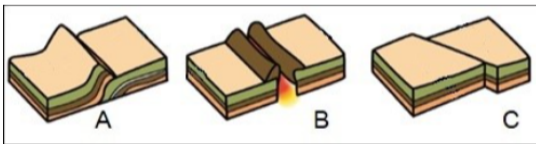
încinării axei

gravitației

mișcării de revoluție

magnetismului

În schițele A,B,C sunt tipuri de contact între plăcile tectonice.
Contact de tip rift apare pe schița:



C

A

B

nu apare pe nici o schiță

Imaginea are legătură cu:



cele două solstiții

cele două echinocții

mișcarea în jurul axei

fusele orare

Corpul cosmic din imagine este:



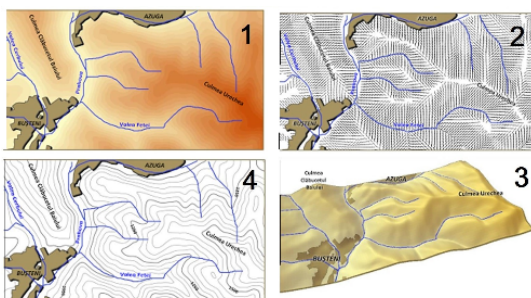
planeta Pluto

o cometă

un meteorit

un asteroid

Reprezentarea cartografică prin curbe de nivel este marcată cu numărul:



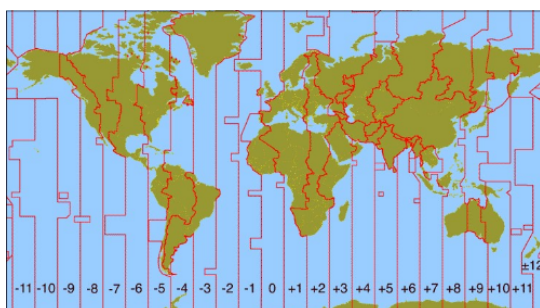
2

4

3

1

La Londra este ora 8 în timp ce în alt oraș de pe Glob este ora 16.
Acest oraș se află în vestul:



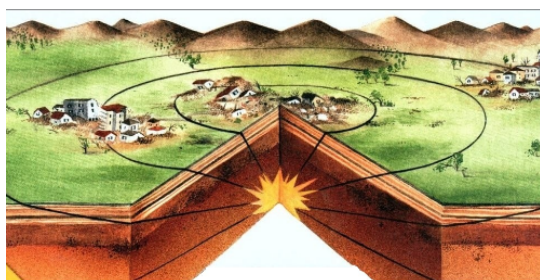
Americii de Nord

Asiei

Australiei

Aficii

Imaginea arată:



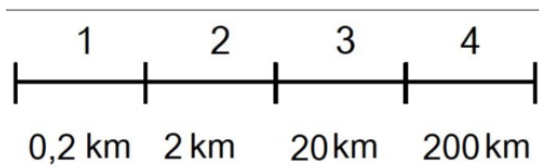
o erupție vulcanică

înelșurile Pământului

un cutremur de pământ

plăcile tectonice

Pentru realizarea hărții unui oraș este indicată scara de proporție căreia îi corespunde segmentul:



4

2

1

3

Forma de relief din imagine este:



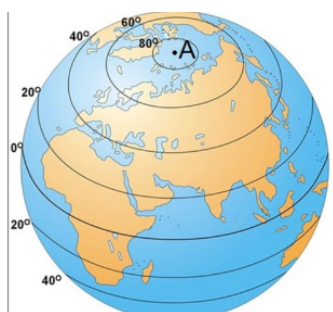
munte

câmpie

podiș

deal

Punctului A îi corespunde valoarea de:



85°

100°

90°

80°

În craterul vulcanic din fotografie se observă:



lavă

cenușă

magmă

gaze toxice

Imaginea planetei Pământ a fost surprinsă în:



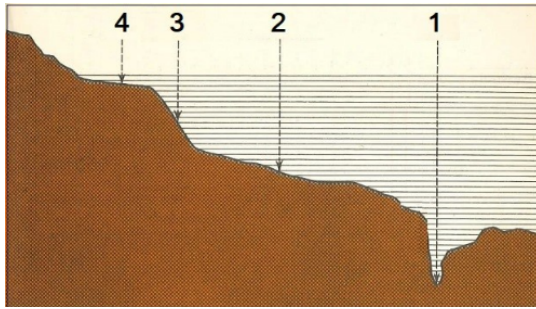
prima săptămână din decembrie

prima săptămână din septembrie

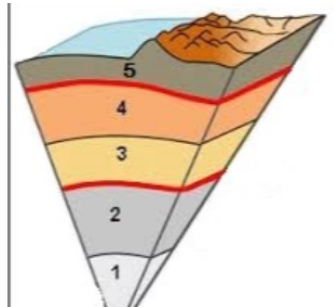
ultima săptămână din decembrie

ultima săptămână din septembrie

Forma de relief marcată cu 3 este:



Imaginea are legătură cu structura internă a Pământului. Curenții de convecție sunt localizați în zona marcată cu:



Imaginea prezintă un profil al reliefului. Acesta corespunde continentului:

