

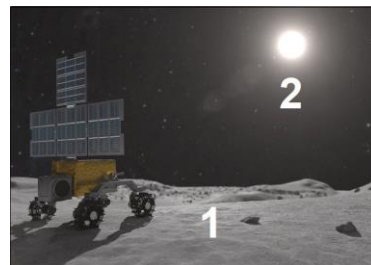
# CONCURSUL JUDEȚEAN DE GEOGRAFIE „IONEL ȚUȚĂ”

Ediția a VIII-a, 28 ianuarie 2023

Clasa a V-a

1. Corpul cosmic marcat cu numărul 2 este:

- a. Luna
- b. Pământul
- c. Marte
- d. Soarele



2. În fotografie este un munte. Oamenii se află pe:

- a. vârf
- b. versant
- c. creastă
- d. poale



3. Imaginea arată situația continentelor cu mult timp în urmă. Cu numărul 4 este marcat continentul:

- a. America de Sud
- b. Africa
- c. Antarctica
- d. Australia



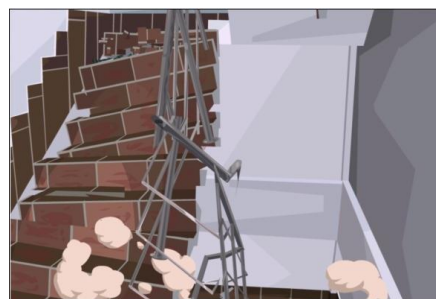
4. Imaginea Pământului sugerează:

- a. forma sferică
- b. mișcarea de revoluție
- c. mișcarea de rotație
- d. alcătuirea internă



5. Imaginea sugerează faptul că în timpul unui cutremur trebuie:

- a. să folosim scările
- b. să rămânem calmi
- c. să rămânem în interiorul încăperilor
- d. să folosim liftul



6. Corpul cosmic din fotografie este:

- a. o planetă
- b. o stea
- c. un asteroid
- d. o cometă



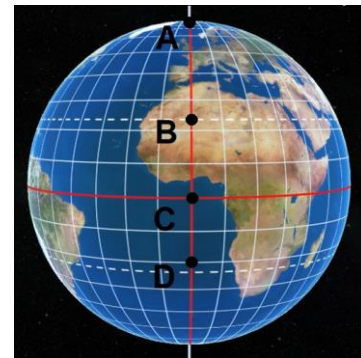
7. Cel mai înalt vârf de munte din fotografie este marcat cu numărul:

- a. 1
- b. 2
- c. 3
- d. 4



8. Punctul are cărui coordonate sunt  $0^0$  latitudine și  $0^0$  longitudine este marcat cu litera:

- a. A
- b. B
- c. C
- d. D



9. Pe Harta fizică a lumii, cu săgeți și numere, sunt marcați munți importanți. Pentru Himalaia corespunde numărul:

- a. 1
- b. 2
- c. 3
- d. 4



10. În imagine cu numerele 1 și 2 sunt forme de relief, respectiv:

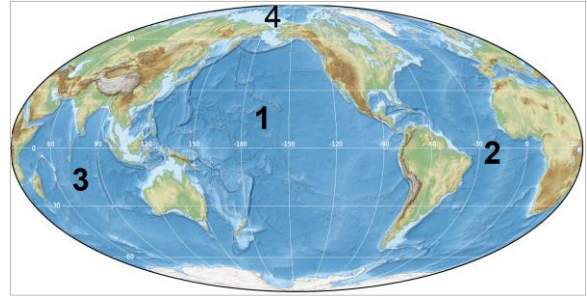
- a. dealuri
- b. podișuri
- c. depresiuni
- d. munți vulcanici



11. Pe hartă cu numere sunt cele patru oceane.

Numerotarea s-a făcut:

- a. după ordinea alfabetică
- b. în ordinea crescătoare a suprafeței
- c. în ordinea descrescătoare a suprafeței
- d. aleator



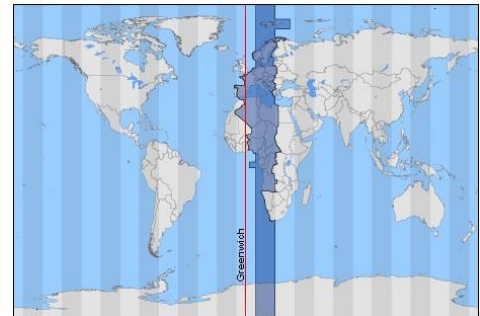
12. În fotografie se observă:

- a. o insulă
- b. o peninsulă
- c. un arhipelag
- d. un golf



13. Harta prezintă fuzele orare. Dacă la Londra este ora 12, atunci în fusul orar marcat cu albastru închis este ora:

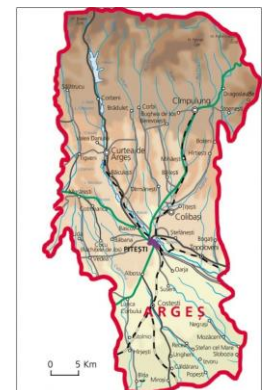
- a. 11
- b. 13
- c. 24
- d. 14



14. Pe harta județului Argeș apare scară de proporție grafică.

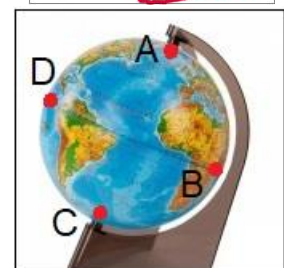
Dacă ar fi fost scară numerică îi corespundea varianta:

- a. 1: 5000
- b. 1: 50000
- c. 1: 500000
- d. 1: 1000000



15. Pe glob, polii geografici, sunt marcați cu literele:

- a. A și B
- b. B și D
- c. C și D
- d. C și A



**RĂSPUNSURI clasa a V a**

<b>Întrebare</b>	<b>1</b>	<b>2</b>	<b>3</b>	<b>4</b>	<b>5</b>	<b>6</b>	<b>7</b>	<b>8</b>	<b>9</b>	<b>10</b>	<b>11</b>	<b>12</b>	<b>13</b>	<b>14</b>	<b>15</b>
<b>Răspuns</b>	d	c	d	c	c	c	a	c	b	d	c	c	b	c	d

**6 puncte x 15 = 90 p**

**10 puncte din oficiu**

**Total = 100 puncte**