

CONCURSUL JUDEȚEAN DE GEOGRAFIE „IONEL ȚUȚĂ”

Ediția a VIII-a, 28 ianuarie 2023

Clasa a VIII-a

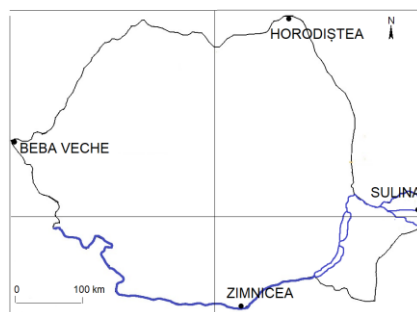
1. Se află pe un grind punctul marcat cu litera:

- a. A
- b. B
- c. C
- d. D



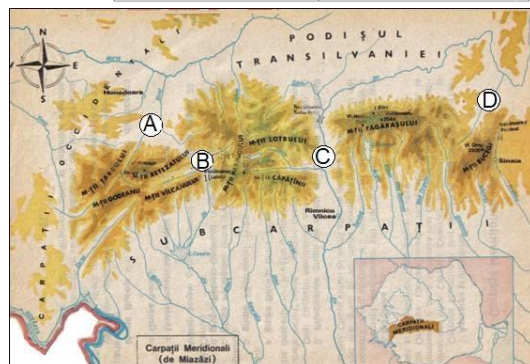
2. Dintre punctele extreme de pe teritoriul României cel mai apropiat de paralela de 45⁰ latitudine nordică este:

- a. Zimnicea
- b. Sulina
- c. Horodiștea
- d. Beba Veche



3. Pe hartă, cu literele A, B, C și D, sunt marcate:

- a. grupele Meridionalilor
- b. cei mai înalți munți din Meridionali
- c. depresiuni
- d. vârfurile cele mai înalte din Meridionali



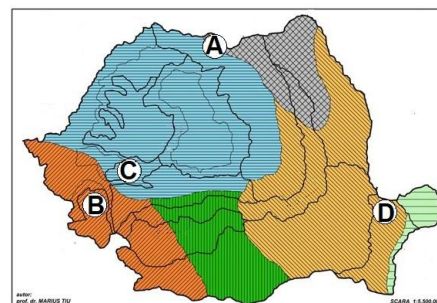
4. România se învecinează cu Marea Neagră în zona de pe hartă marcată cu litera :

- a. A
- b. B
- c. C
- d. D



5. Pe hartă sunt marcate prin culori influențe climatice și prin litere unități de relief. Influențe continentale corespund unității marcate cu litera:

- a. A
- b. B
- c. C
- d. D



6. Forma de relief din fotografie este:

- a. munte vulcanic
- b. deal
- c. depresiune
- d. munte de încrețire



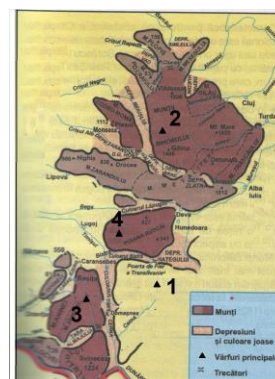
7. Distanțele de pe hartă argumentează, pentru România:

- a. poziția pe continent
- b. tipul de climă
- c. forma teritoriului
- d. poziția pe glob



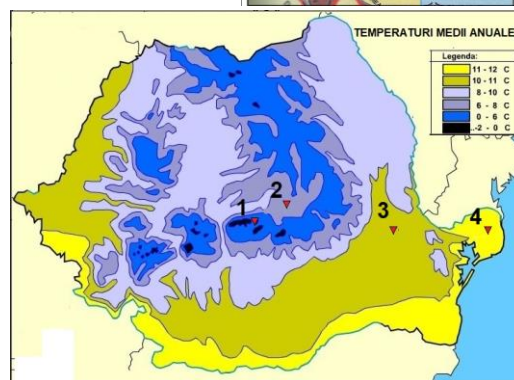
8. Înălțimea de 1446 m corespunde vârfului, de pe hartă, marcat cu numărul:

- a. 1
- b. 2
- c. 3
- d. 4



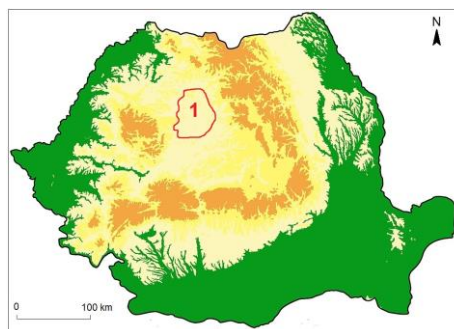
9. Inversiuni termice, pe teritoriul țării, se produc în zona marcată cu numărul:

- a. 1
- b. 2
- c. 3
- d. 4



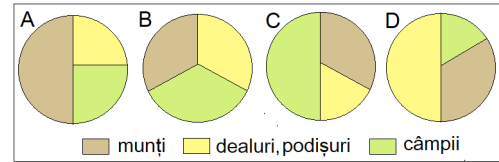
10. Pe hartă, cu numărul 1 este marcată unitatea de relief denumită:

- a. Podișul Someșan/Someșelor
- b. Podișul Târnavelor
- c. Podișul Sucevei
- d. Câmpia Transilvaniei



11. Caracteristica reliefului României numită *proporționalitate* se regăsește în diagrama:

- a. A
- b. B
- c. C
- d. D



12. Pe hartă cu A și B sunt marcate două unități de podiș învecinate. Ele nu pot constitui împreună aceeași unitate deoarece:

- a. diferă foarte mult înălțimile
- b. sunt formate în mod diferit
- c. sunt în sud-vestul țării
- d. au vecini diferiți



13. Fotografia alăturată este din Munții:

- a. Apuseni
- b. Harghita
- c. Ciucaș
- d. Făgăraș



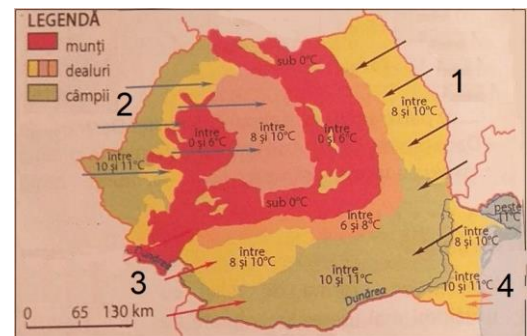
14. Pe hartă, cu litere sunt marcate diviziuni ale Câmpiei Române. Cele mai joase altitudini constituie o caracteristică a diviziunii:

- a. A
- b. B
- c. C
- d. D



15. Pe hartă, cu săgeți și numere sunt marcate vânturi. Un vânt care își schimbă direcția este cel marcat cu numărul:

- a. 1
- b. 2
- c. 3
- d. 4



RĂSPUNSURI clasa a VIII a

Întrebare	1	2	3	4	5	6	7	8	9	10	11	12	13	14	15
Răspuns	d	b	c	b	d	d	a	c	b	d	b	b	d	d	d

6 puncte x 15 = 90 p

10 puncte din oficiu

Total = 100 puncte